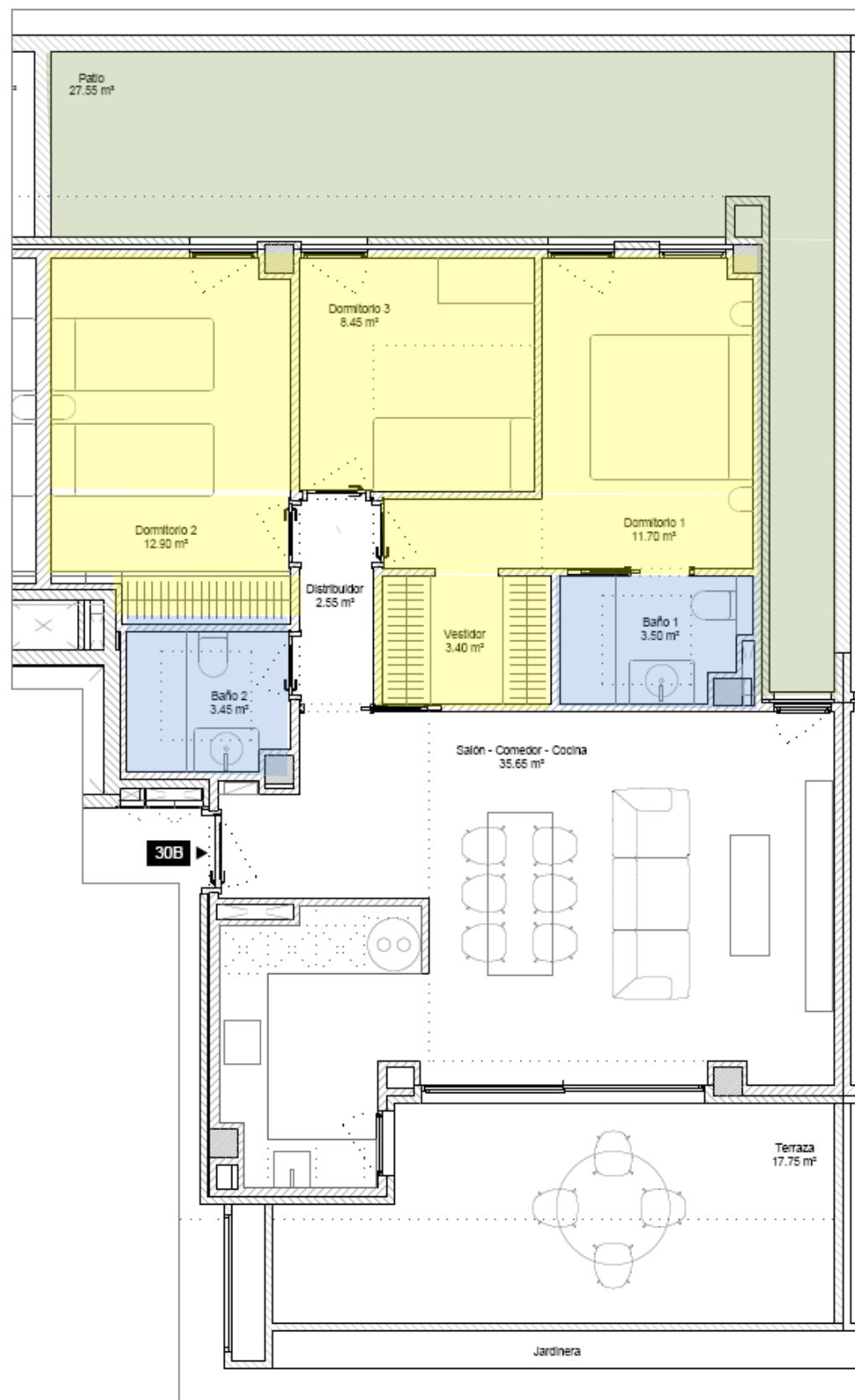


Promueve: **Blasiam** INVERSIONES  
 Comercializa: **am3** REAL ESTATE



**446.500 €**  
 10% IVA NO INCLUIDO

CON DOS GARAJES Y UN TRASTERO



## EDIFICIO 3

### Vivienda 30 B

Vivienda de 3 dormitorios y 2 baños.

#### Superficie Útil

Útil Interior	81,60 m <sup>2</sup>
Útil exterior	45,30 m <sup>2</sup>
<b>Total útil</b>	<b>126,90 m<sup>2</sup></b>
<b>Total consruida PPZC</b>	<b>113,31 m<sup>2</sup></b>

#### Superficie Decreto 218/2005

Total por vivienda	89,76 m <sup>2</sup>
<b>Total consruida</b>	<b>113,31 m<sup>2</sup></b>



El presente plano podrá sufrir modificaciones por motivo de proyecto. Superficie construida B.O.J.A, 218/2005 - reglamento de información al consumidor en la compraventa y arrendamiento de viviendas en Andalucía. Superficie total incluye interior, terrazas computables y parte proporcional de zonas comunes.