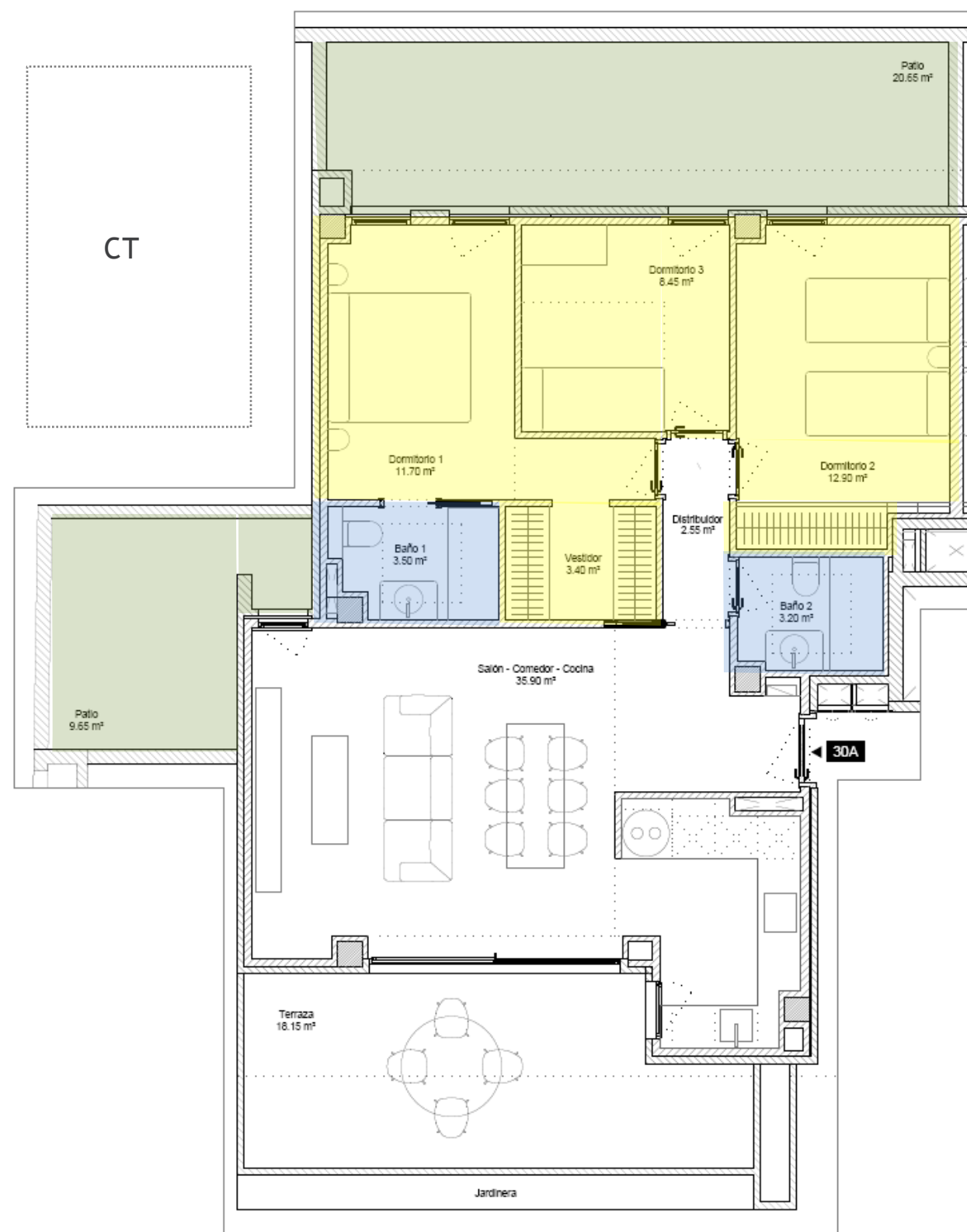


Promueve: **Blasiam** INVERSIONES
 Comercializa: **am3**

BAYRABEACH
 RESIDENCIAL



EDIFICIO 3

Vivienda 30 A

Vivienda de 3 dormitorios y 2 baños.

Superficie Útil

Útil Interior	81,60 m ²
Útil exterior	48,45 m ²
Total útil	130,05 m²
Total consruida PPZC	114,00 m²

Superficie Decreto 218/2005

Total por vivienda	89,76 m²
Total consruida	114,00 m²

425.000 €
 10% IVA NO INCLUIDO

CON UN GARAJE Y UN TRASTERO



El presente plano podrá sufrir modificaciones por motivo de proyecto. Superficie construida B.O.J.A, 218/2005 - reglamento de información al consumidor en la compraventa y arrendamiento de viviendas en Andalucía. Superficie total incluye interior, terrazas computables y parte proporcional de zonas comunes.