

20A



Reservado 😊

SITUACIÓN



EDIFICIO PORTAL 20 A

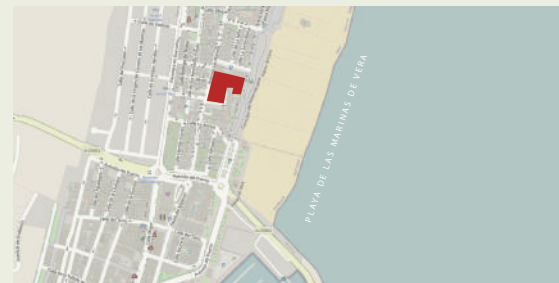
SUPERFICIE VIVIENDA

| | |
|--------------------------------|-----------|
| Superficie útil interior | 80,15 m2 |
| Superficie total útil exterior | 54,15 m2 |
| Superficie total útil | 134,30 m2 |
| Superficie total construida | 112,13 m2 |

DECRETO 218/2005

| | |
|-----------------------|-----------|
| Superficie Útil | 88,17 m2 |
| Superficie Construida | 112,13 m2 |

UBICACIÓN Avda,delasMarinas,Vera(Almería)



PROMUEVE:



COMERCIALIZA:

647 480 173 /4/5
www.am3s.com

20B



Reservado 😊


BAYRA BEACH
RESIDENCIAL

PROMUEVE:

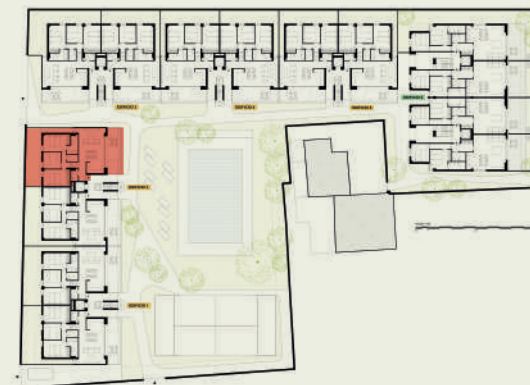
Blasiam
INVERSIONES

COMERCIALIZA:

am3
servicios inmobiliarios

647 480 173 /4/5
www.am3s.com

SITUACIÓN



EDIFICIO **2**
PORTAL 20 B

SUPERFICIE VIVIENDA

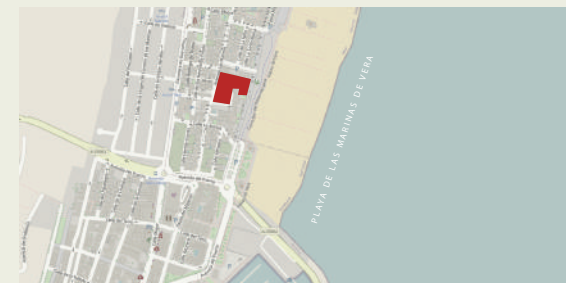
| | |
|--------------------------------|-----------|
| Superficie útil interior | 80,15 m2 |
| Superficie total útil exterior | 54,20 m2 |
| Superficie total útil | 134,35 m2 |
| Superficie total construida | 113,11 m2 |

DECRETO 218/2005

| | |
|-----------------------|-----------|
| Superficie Útil | 88,17 m2 |
| Superficie Construida | 113,11 m2 |

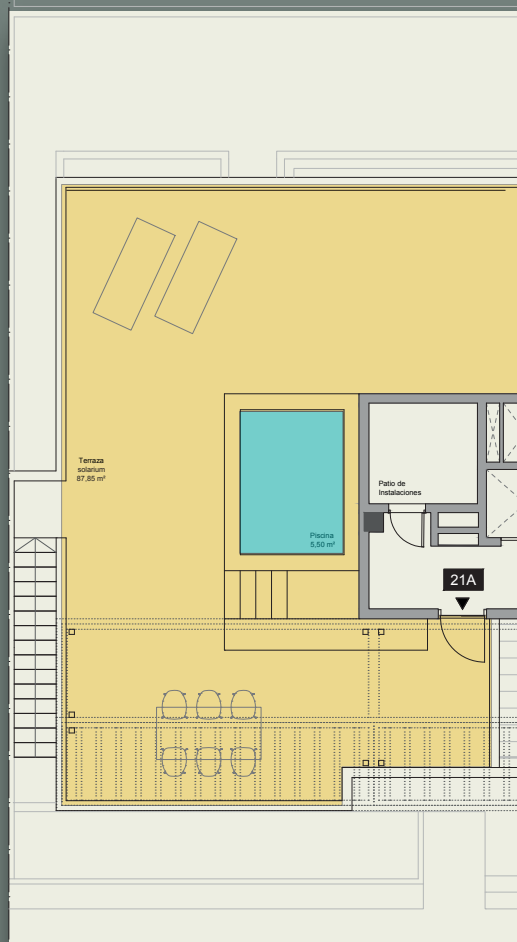
UBICACIÓN

Avda. de las Marinas, Vera (Almería)

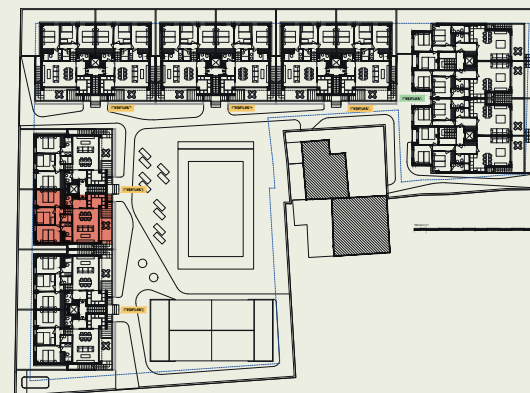


21A

Reservado ☺



SITUACIÓN



EDIFICIO PORTAL 21A

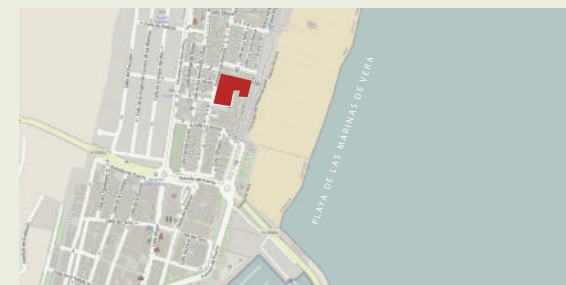
SUPERFICIE VIVIENDA

| | |
|--------------------------------|-----------|
| Superficie útil interior | 80,30 m2 |
| Superficie total útil exterior | 99,40 m2 |
| Superficie total útil | 179,70 m2 |
| Superficie total construida | 112,59 m2 |

DECRETO 218/2005

| | |
|-----------------------|-----------|
| Superficie Útil | 88,33 m2 |
| Superficie Construida | 112,59 m2 |

UBICACIÓN Avda. de las Marinas, Vera (Almería)




BAYRA BEACH
 RESIDENCIAL

PROMUEVE:

Blasiam
 INVERSIONES

COMERCIALIZA:

am3
 servicios inmobiliarios

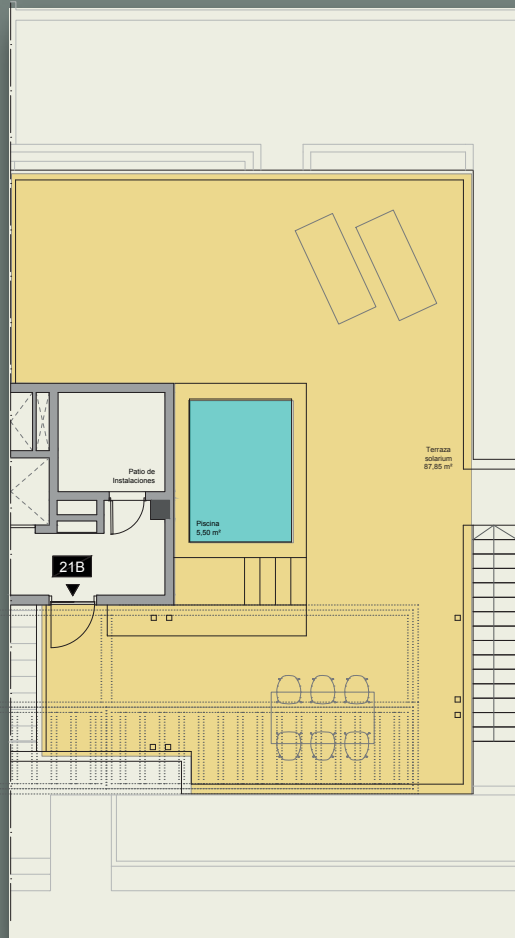
647 480 173 / 4 / 5
 www.am3s.com

21B

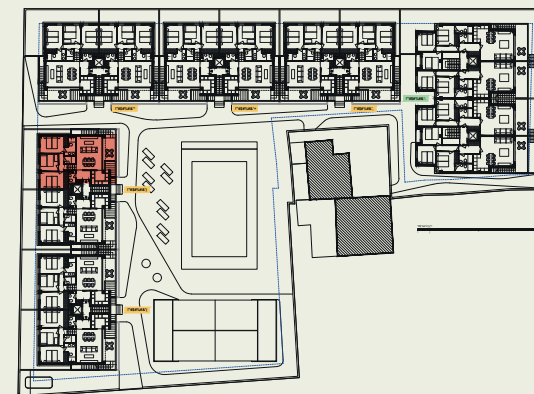
DISPONIBLE

450.000 €

(10% IVA no



SITUACIÓN


EDIFICIO
PORTAL 21B
SUPERFICIE VIVIENDA

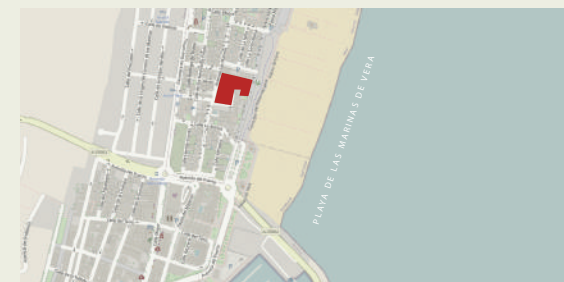
| | |
|--------------------------------|-----------------------|
| Superficie útil interior | 80,30 m ² |
| Superficie total útil exterior | 99,40 m ² |
| Superficie total útil | 179,70 m ² |
| Superficie total construida | 113,17 m ² |

DECRETO 218/2005

| | |
|-----------------------|-----------------------|
| Superficie Útil | 88,33 m ² |
| Superficie Construida | 113,17 m ² |

UBICACIÓN

Avda. de las Marinas, Vera (Almería)



BAYRA BEACH
RESIDENCIAL

PROMUEVE:

Blasiam
INVERSIONES

COMERCIALIZA:

am3
servicios inmobiliarios

647 480 173 / 4 / 5
www.am3s.com