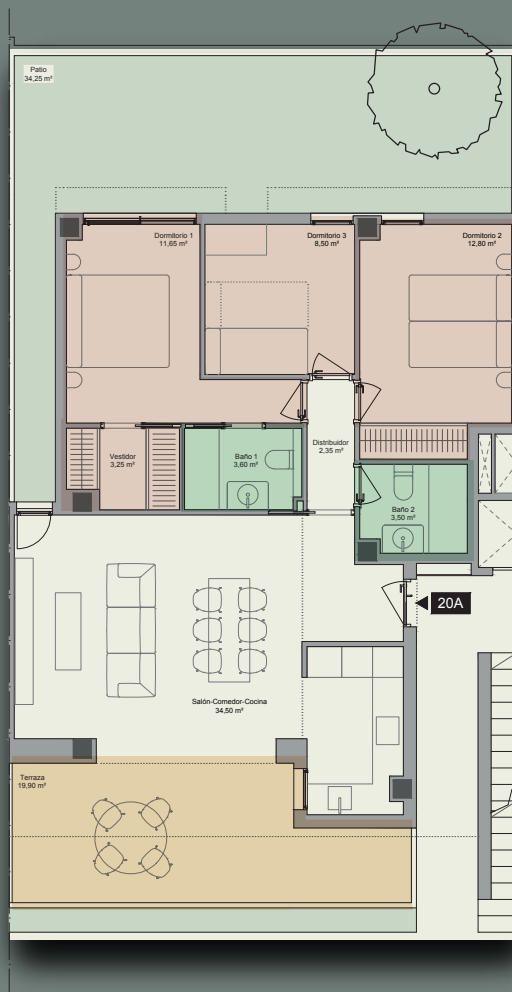


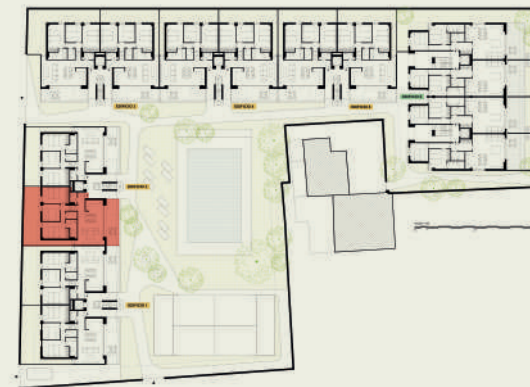
20A



DISPONIBLE

**355.000 €**  
(10% IVA no incluido)

SITUACIÓN



EDIFICIO PORTAL 20 A

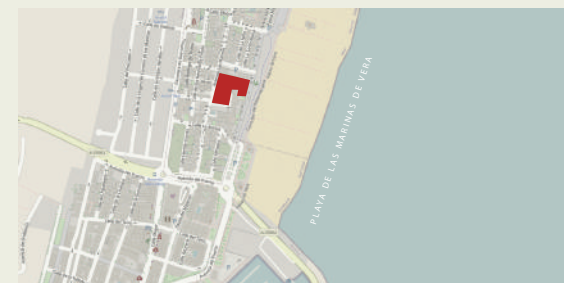
SUPERFICIE VIVIENDA

Superficie útil interior	80,15 m2
Superficie total útil exterior	54,15 m2
Superficie total útil	134,30 m2
Superficie total construida	112,13 m2

DECRETO 218/2005

Superficie Útil	88,17 m2
Superficie Construida	112,13 m2

UBICACIÓN Avda,delasMarinas,Vera(Almería)



**BAYRABEACH**  
RESIDENCIAL

PROMUEVE:

**Blasiam**  
INVERSIONES

COMERCIALIZA:

**am3**  
servicios inmobiliarios

647 480 173 /4/5  
www.am3s.com

20B



Reservado 😊

  
**BAYRA BEACH**  
 RESIDENCIAL

PROMUEVE:

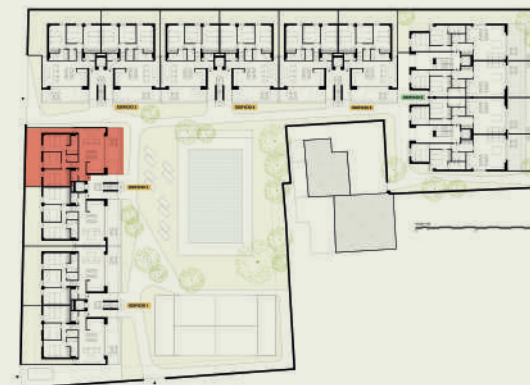
**Blasiam**  
INVERSIONES

COMERCIALIZA:

  
**am3**  
servicios inmobiliarios

647 480 173 /4/5  
[www.am3s.com](http://www.am3s.com)

SITUACIÓN



EDIFICIO   
 PORTAL 20 B

### SUPERFICIE VIVIENDA

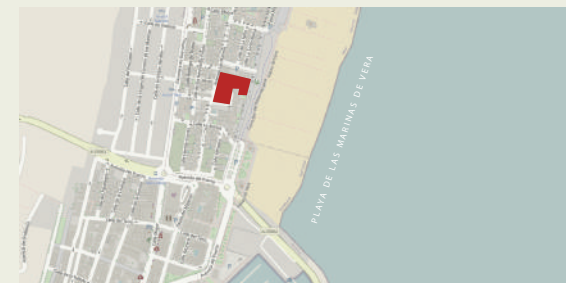
Superficie útil interior	80,15 m2
Superficie total útil exterior	54,20 m2
Superficie total útil	134,35 m2
Superficie total construida	113,11 m2

DECRETO 218/2005

Superficie Útil	88,17 m2
Superficie Construida	113,11 m2

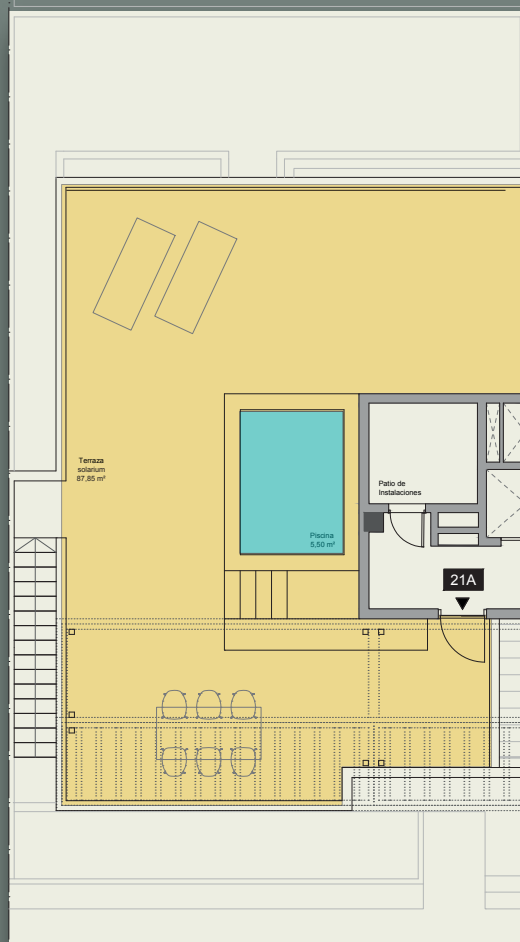
UBICACIÓN

Avda,delasMarinas,Vera(Almería)

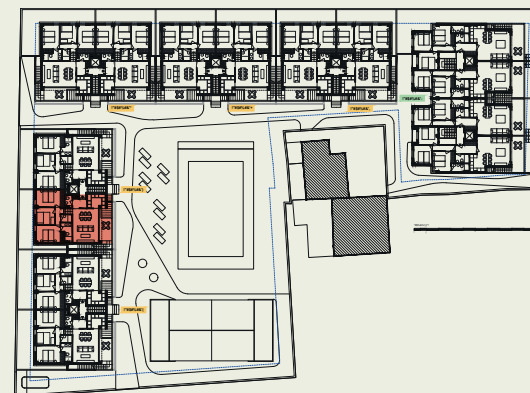


21A

Reservado ☺



SITUACIÓN



EDIFICIO **2**  
PORTAL 21A

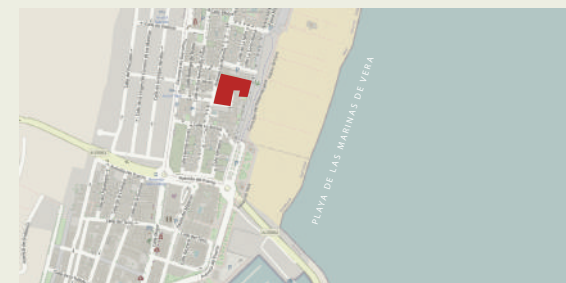
SUPERFICIE VIVIENDA

Superficie útil interior	80,30 m2
Superficie total útil exterior	99,40 m2
Superficie total útil	179,70 m2
Superficie total construida	112,59 m2

DECRETO 218/2005

Superficie Útil	88,33 m2
Superficie Construida	112,59 m2

UBICACIÓN Avda. de las Marinas, Vera (Almería)



  
**BAYRA BEACH**  
 RESIDENCIAL

PROMUEVE:

**Blasiam**  
 INVERSIONES

COMERCIALIZA:

**am3**  
 servicios inmobiliarios

647 480 173 / 4 / 5  
 www.am3s.com

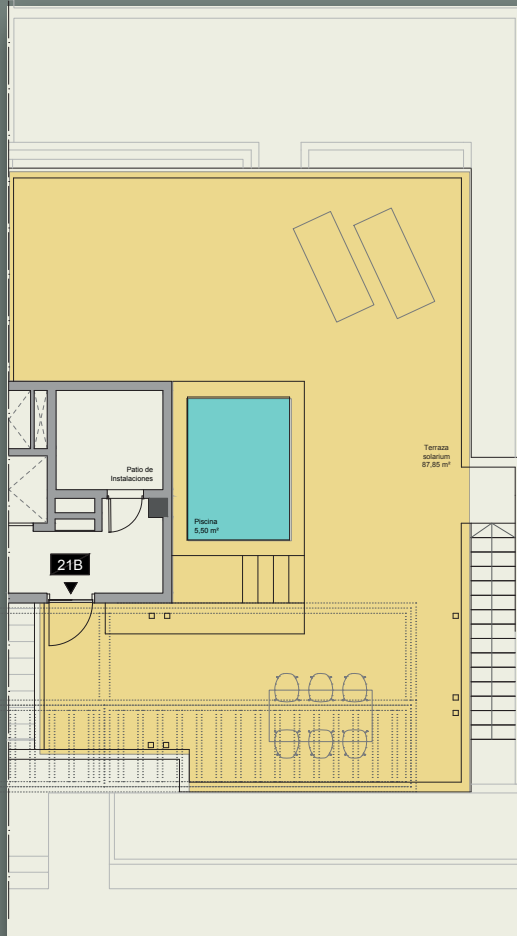
**21B**



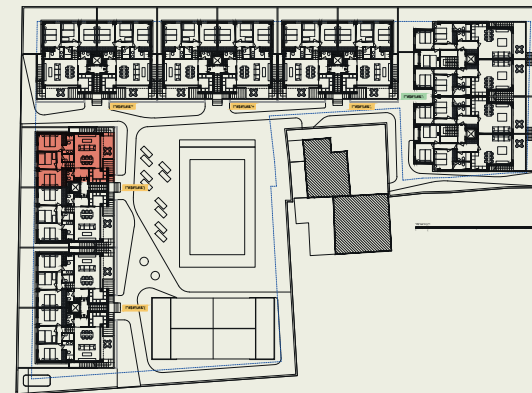
DISPONIBLE

**450.000 €**

(10% IVA no



SITUACIÓN



EDIFICIO **2**  
PORTAL **21B**

**SUPERFICIE VIVIENDA**

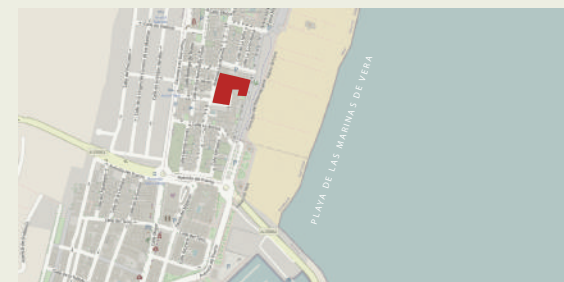
Superficie útil interior	80,30 m2
Superficie total útil exterior	99,40 m2
Superficie total útil	179,70 m2
Superficie total construida	113,17 m2

DECRETO 218/2005

Superficie Útil	88,33 m2
Superficie Construida	113,17 m2

UBICACIÓN

Avda. de las Marinas, Vera (Almería)



**BAYRABEACH**  
RESIDENCIAL

PROMUEVE:

**Blasiam**  
INVERSIONES

COMERCIALIZA:

**am3**  
servicios inmobiliarios

647 480 173 / 4 / 5  
[www.am3s.com](http://www.am3s.com)